

Guida di riferimento rapido di LuMon™ System



Configurazione per pazienti adulti/pediatrici

di LuMon™ Monitor – Adult con le versioni software
TIC 1.6.x.xxx/GUI 1.0.x.x

Applicazione della cintura e inizio del monitoraggio

Accendere il LuMon™ Monitor, controllare le impostazioni di sistema e verificare data e ora.

Collegare il SensorBeltConnector al LuMon™ Monitor e verificare che nelle impostazioni di sistema sia visibile il relativo codice. Se il codice non viene visualizzato, non utilizzare il SensorBeltConnector.

Rimuovere tutto il materiale che copre il torace e asciugare eventuali fluidi presenti lungo la circonferenza del torace, dove sarà posizionato il tessuto a strisce della cintura.

Consultare le istruzioni incluse nella confezione della SensorBelt per eseguire i tre passaggi seguenti:

- 1 Utilizzando il metro a nastro incluso nel kit di ContactAgent, misurare la mezza circonferenza sottoseno del paziente e determinare la misura della SensorBelt che meglio si adatta al paziente.
- 2 Procurarsi una SensorBelt della misura consigliata e applicare il ContactAgent in modo da inumidire interamente e in modo uniforme il tessuto a strisce che si trova sul lato della cintura rivolto verso il paziente.
- 3 Applicare la SensorBelt al paziente.

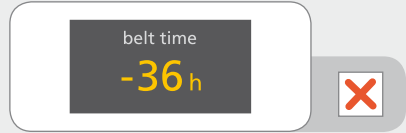
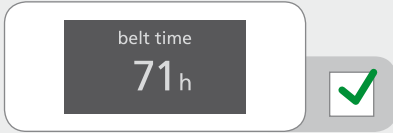
Inserire la mezza circonferenza sottoseno e i dati del paziente nel LuMon™ Monitor.

Collegare il SensorBeltConnector alla SensorBelt per iniziare il monitoraggio.

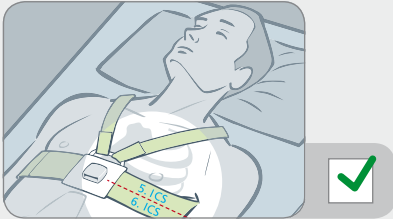
Sul LuMon™ Monitor, verificare che la misura della SensorBelt collegata corrisponda alla misura consigliata. Se non corrisponde, verificare il valore misurato della mezza circonferenza sottoseno e la misura scelta per la cintura.

Controllo della corretta impostazione

Controllare il tempo cintura rimanente e, se necessario, sostituire la cintura.



Verificare che la cintura sia posizionata correttamente e sia ben aderente alla cute. Se si stringe la cintura, accertarsi di non ostacolare la respirazione.

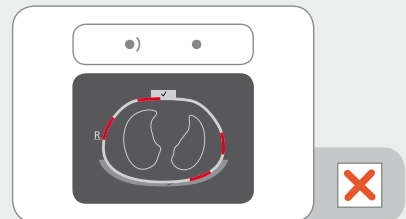


La SensorBelt è posizionata correttamente quando il tessuto a strisce della cintura segue le costole all'altezza del 5°/6° spazio intercostale (ICS) lungo un piano obliquo. L'estremità superiore della linea centrale presente nella parte posteriore della cintura è vicina alla vertebra C7 e la docking station è allineata allo sterno del paziente.

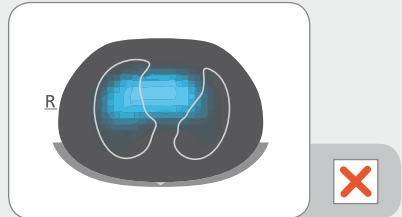
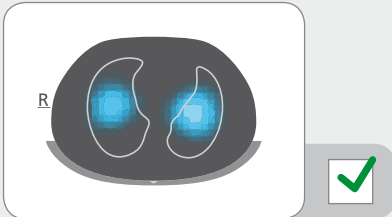
Verificare che la mezza circonferenza sottoseno e i dati del paziente immessi nel LuMon™ Monitor corrispondano a quelli del paziente.

Verificare che la rotazione visualizzata nell'immagine corrisponda alla posizione del paziente; è accettabile una differenza entro +/-10°.

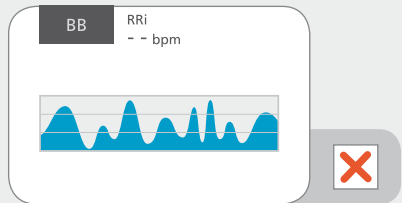
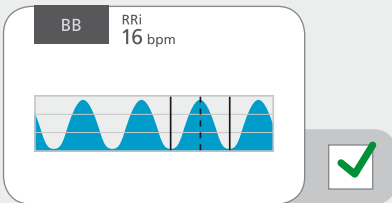
Verificare la qualità del segnale e la qualità del contatto tra cute e cintura lungo il perimetro del torace. Nonostante sia possibile effettuare il monitoraggio con una qualità del segnale scarsa, è preferibile che la qualità del segnale sia adeguata o buona.



Verificare che la visualizzazione tipo filmato delle immagini dinamiche complessive rifletta le variazioni dell'impedenza relative alla respirazione, che devono rientrare per la maggior parte nei contorni dei polmoni.



Controllare l'adeguatezza della modalità analisi selezionata.



Durante il monitoraggio del paziente

Per evitare problemi dovuti a una qualità dei dati scarsa, controllare regolarmente (almeno ogni 8 ore) che l'impostazione sia corretta.

I dati misurati saranno visualizzati in tempo reale.

Premendo il pulsante "evento" verrà contrassegnato un evento scelto dall'operatore.

I risultati ottenuti con diverse modalità analisi e gli eventi contrassegnati dall'operatore possono essere riesaminati in diverse viste dei trend.

Termine del monitoraggio del paziente

Scollegare il SensorBeltConnector riutilizzabile dalla SensorBelt monouso.

Rimuovere la SensorBelt dal paziente e smaltirla in conformità alle normative locali vigenti relative ai rifiuti medici.

Eliminare con un panno i residui di ContactAgent dal paziente.

Se lo si desidera, riesaminare i dati dei trend del paziente monitorato.

Spegnere il monitor ed eseguire le procedure di pulizia e disinfezione del monitor e del SensorBeltConnector prima di utilizzarli sul paziente successivo.

Avvertenza

L'uso improprio di LuMon™ System può causare lesioni al paziente. È pertanto necessario leggere e comprendere questa Guida di riferimento rapido, il manuale utente di LuMon™ System e tutte le istruzioni degli accessori, le informazioni cautelative e le specifiche di LuMon™ System prima di utilizzarlo.



I manuali e i materiali formativi relativi a LuMon™ System sono disponibili online all'indirizzo www.sentec.com/education/eit

