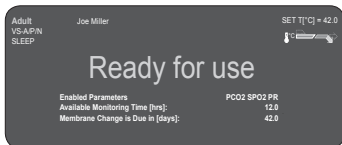


Glausta naudojimo instrukcija

senTEC skaitmeninė stebėjimo sistema

(Programinė įranga, versija: SMB SW-V07.01; MPB SW-V05.01)

Įprastas naudojimas



Prieš naudodami, patikrinkite, ar monitoriuje rodomas pranešimas „Ready for Use“ [Parengta naudoti].

Patikrinkite „Available monitoring time“ [Galima stebėjimo laiką], pasirinktą „Patient mode“ [Paciento režimą] (suaugusiųjų / naujagimių) ir temperatūros nuostatas. Norimą matavimo parametą, pritaikymo sritį ir rekomenduojamą jutiklio panaudojimo sritį pasirinkite iš žemiau pateiktos lentelės.

Patikrinkite membranas ir jutiklio būklę.

Matavimo Sveltinės ir Daviklio Paraiška V-ženklų Davikliui 2 VS-A/P/N

Suaugusieji/vaikai (> 1 mėn. amžiaus)

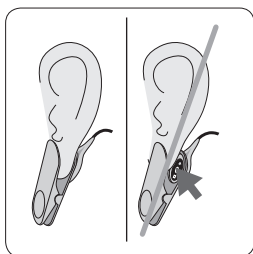
Parametras	Matavimo sritis	Odos būseną	Jutiklio priedai
tcPCO ₂ , SpO ₂ /PR	ausies spenelis	sveika	Ear Clip
	apatinė kaktos dalis, skruostas	sveika	MAR-MI jautri, gležna MAR-SF
tcPCO ₂	ausies spenelis	sveika	Ear Clip
	apatinė kaktos dalis, skruostas, krūtinės ląsta po raktikauliu,	sveika	MAR-MI jautri, gležna MAR-SF
SpO ₂ /PR	ausies spenelis	sveika	Ear Clip
	apatinė kaktos dalis, skruostas	sveika	MAR-MI jautri, gležna MAR-SF
	pirštas, kojos pirštas (pacientas >20kg)	sveika	SpO ₂ Soft Sensor

Kūdikiai (iki 1 mėn. amžiaus)

Parametras	Matavimo sritis	Odos būseną	Jutiklio priedai
tcPCO ₂	krūtinės ląsta po raktikauliu, pilvas, apatinė kaktos dalis, šlaunies vidinė dalis arba priekis	brandi, sveika	MAR-MI jautri, gležna MAR-SF

Pastaba: V-ženklų Daviklis VS-A/P (pilkas kabelis) SpO₂/PR stebėjimas tik suaugusių/vaikų pacientų ausies speneliu.

Pastaba: Įsitinkite, kad SpO₂/PR parametrai yra išjungti, jeigu šių matavimo parametų pasirinkta jutiklio naudojimo sritis nepalauka.



Jutiklio tvirtinimas ausies spaustuku

1. Nuvalykite ausies spenelį tamponu, suvilgytu 70% izopropanoliu ir leiskite jam nudžiūti. Įstatykite jutiklį į ausies spaustuką, nuimti abi lipnias apsaugos juosteles nuo ausų juostelių, ir išspauskite vieną mažą jutiklio kontaktnio skysčio lašelį⁽¹⁾ ant jutiklio paviršiaus. Jutiklį laikykite horizontaliai, kad skystis nenutekėtų nuo jutiklio priekinės pusės.

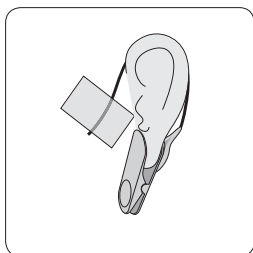
2. Patraukite ausies spenelį taip, kad jis atsidurtų horizontalioje padėtyje, ir iš šono priartinkite horizontaliai laikomą jutiklį. Tada pritvirtinkite jutiklį prie užpakalinės ausies spenelio dalies iš apačios. Užspauskite spaustuką iš viršaus ir pakreipkite ausies spenelį atgal į vertikalią padėtį.

Pastaba: Patikrinkite, ar ausies spenelis uždengia visą tamsų jutiklio paviršių. Patikrinkite, ar tarp odos ir jutiklio nėra oro tarpų.

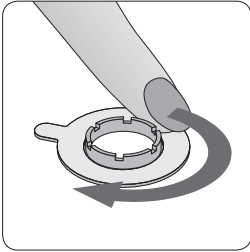
3. Jutiklio laidą apskukite aplink ausį vieną kartą ir pritvirtinkite jį lipniaja juostele prie skruosto, kaip parodyta paveikslėlyje. Norėdami galutinai įsitikinti, kad jutiklis gerai pritvirtintas, pirštais nespūsteliokite jutiklį ir ausies spenelį. Drabužių spaustuku pritvirtinkite jutiklio laidą prie marškinių ar patalynės.

⁽¹⁾ Kontaktnis skystis: jutiklio gelis, švarus vanduo iš čiaupo, sterilus vanduo ir sterilus fiziologinis tirpalas.

⚠️ ĮSPĖJIMAS: jokio spaudimo matavimo vietoje (pvz., naudojant slėgio tvarstį) tai gali sukelti išėmimą slėgio matavimo vietoje, todėl galimi netikslūs matavimai, nekrozė, arba nudegimai.



Jutiklio tvirtinimas daugiapožiciniu tvirtinimo žiedu



1. Prireikus, pašalinkite plaukus. Matavimo vietoje nuvalykite odą tamponėliu, sudrėkintu 70% izopropanoliu (kūdikiams naudoti tik vandenį) ir leiskite nudžiūti.

2. Nuimkite įdėkliuką, saugantį tvirtinimo žiedo lipniąją juostelę, ir pritvirtinkite žiedą prie matavimo vietos. Tvirtinimo žiedą atsargiai spustelėkite. Norėdami, kad žiedas gerai priliptų prie odos visu lipniuoju paviršiumi, sukite pirštu palei žiedo kraštą.

3. Vieną mažą kontaktinio skysčio (1) arba vandens l ašelį išspauskite ant odos ties tvirtinimo žiedo viduriu. Įsitinkinkite, kad gelis ne drėgnas ir lipnus.

4. Atsargiai spauskite jutiklį į tvirtinimo žiedą tol, kol išgirsite spragtelėjimą. Norėdami, kad jutiklio skystis pasklistų, į žiedą įstatytą jutiklį pasukite ir atsargiai spustelėkite odos link. Patikrinkite, ar tarp odos ir jutiklio nėra oro tarpų. Jutiklio laidą pritvirtinkite prie odos lipnia juosta ir drabužių spausduku prie marškinių ar patalynės. Jei jutiklį tvirtinate prie kaktos ar skruosto, iš pradžių apsuokite jutiklio laidą aplink ausį vieną kartą.

Pastaba: taip pat galite iš pradžių išpausti jutiklį į daugiapožiciniu tvirtinimo žiedą, o tada visą šį mazgą pritvirtinti prie odos.

⁽¹⁾ Kontaktinis skystis: jutiklio gelis, švarus vanduo iš čiaupo, sterilus vanduo ir sterilus fiziologinis tirpalas.

⚠️ ĮSPĖJIMAS: jokio spaudimo matavimo vietoje (pvz., naudojant slėgio tvarstį) tai gali sukelti išėmimą slėgio matavimo vietoje, todėl galimi netikslūs matavimai, nekrozė, arba nudegimai.

Paciento stebėjimas

Patikrinkite, ar PCO₂ vertė iš padžių didėja (PCO₂ stabilizacijos periodas), o SpO₂ ir PR rodmenys (jei yra suaktyvinti) išlieka pastovūs. Prireikus, pakeiskite jutiklio padėtį.

Po stebėjimo

Baigę stebėti pacientą arba pasibaigus „Likusiam stebėjimo laikui“, nuimkite jutiklį nuo paciento ir patikrinkite jo odą. Nuvalykite jutiklį tamponėliu, suvilgytu 70% izopropanolyje, ir visada laikykite fiksuotoje padėtyje.

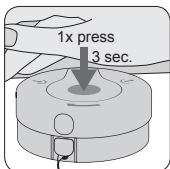
SVARBU!

Kiekvieną kartą po panaudojimo jutiklį nuvalykite!

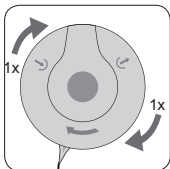
Patikrinkite jutiklį prieš / po naudojimo!

Monitorius turi būti visada įjungtas, o jutiklis – fiksuotoje padėtyje.

Techninės priežiūros periodiškumas



4x



Membrana: Monitoriui pateikus užklausą, periodiškai pakeiskite jutiklio membraną. Membranos keitimo priemonę padėkite ant lygaus kieto paviršiaus. Laikydami jutiklio galvutę taip, kad membrana būtų atsuktą į viršų, įstatykite „V-Sign™ Sensor“ į membranos keitiklį. Membranos laikiklį laikydami horizontalioje padėtyje, pakartokite procedūrą 4 kartus:

1. lėtai, bet stipriai, spauskite priemonę žemyn, tada

2. viena ranka laikykite priemonę už pagrindo, o kita ranka sukite jos viršų pagal laikrodžio rodyklę tol, kol šis atsirems.

Tada, kad išimtumėte jutiklį iš priemonės, jį kilstelėkite ir patikrinkite, ar membrana tvirtai įstatyta. Patvirtinkite monitoriuje, kad pakeitėte membraną, ir įstatykite jutiklį į fiksuotą. Prasidės jutiklio kalibravimas.

Daugiau informacijos ir nurodymų rasite naudojimo instrukcijoje, techninėje instrukcijoje ar atitinkamose jutiklio ir jo priedų naudojimo taisyklėse.

sentec

SenTec AG, Ringstrasse 39, CH-4106 Therwil, Switzerland, www.sentec.ch

CE

0120

HB-006035-e