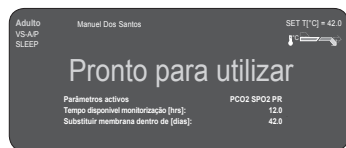


Guia de Referência Rápida

Para o Sistema de Monitorização Digital **sentEC**

(Software version SMB SW-V07.01; MPB SW-V05.01)

Utilização de Rotina



Antes da utilização, verificar se a mensagem “Pronto para utilizar” é exibida no monitor. Verificar:

1) Perfil actual, 2) o modo de paciente seleccionado (Adulto/ Neonatal), 3) as programações de temperatura, e 4) o tempo disponível de monitorização. Ver a tabela em baixo para escolher o parâmetro de medição desejado, as localizações das aplicações e o acessório de sensor recomendado.

Verificar as condições da membrana e a integridade do sensor.

Localizações de Medições e Aplicação do Sensor V-Sign™ 2 VS-A/P/N

Paciente Adulto/Pediátrico (> 1 mês de vida)

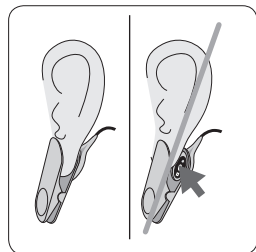
Parâmetros	Localização da Medição	Condição da Pele	Acessório de Aplicação
PCO ₂ , SpO ₂ /PR	Lóbulo Orelha	Intacta	Ear Clip
	Testa, bochecha	Intacta	MAR-MI
		Sensível, Frágil	MAR-SF
PCO ₂	Lóbulo Orelha	Intacta	Ear Clip
	Testa, bochecha, Tórax (em baixo da clavícula), braço superior, área atrás do lóbulo da orelha	Intacta	MAR-MI
		Sensível, Frágil	MAR-SF
SpO ₂ /PR	Lóbulo Orelha	Intacta	Ear Clip
	Testa, bochecha	Intacta	MAR-MI
		Sensível, Frágil	MAR-SF
	Dedo da mão, dedos dos pés (paciente > 20Kg)	Intacta	SpO ₂ Soft Sensor

Recém-nascidos (até um mês de vida)

Parâmetros	Localização da Medição	Condição da Pele	Acessório de Aplicação
PCO ₂	Tórax (em baixo da clavícula), abdómen, dorso, fronte, parte anterior ou interior da coxa	madura e intacta	MAR-MI
		Sensível, Frágil	MAR-SF

Nota: Para V-Sign™ VS-A/P (cabo cinzento), a monitorização de SpO₂/PR só é aprovada para utilização em lóbulos de orelha de pacientes adultos/pediátricos.

Nota: Verificar se os parâmetros de SpO₂/PR estão desactivados, se estes parâmetros não estiverem aprovados para a localização de medição seleccionada.



Aplicação do sensor utilizando um Ear Clip

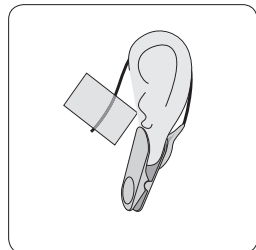
1. Limpe a orelha com um cotonete humedecido com isopropanol 70% e deixe secar. Insira o sensor no Ear Clip, remover ambas as películas da fita adesiva e coloque uma pequena gota de líquido de contacto⁽¹⁾ na superfície do sensor. Segurar o sensor de modo a que o líquido de contacto não escorra da face do sensor.

2. Puxe a orelha na posição horizontal. Mover o sensor horizontalmente para o local e afixar à parte de trás do lóbulo da orelha. Fechar o clip por cima, e depois guiar o lóbulo da orelha para a posição vertical.

Nota: Verifique se toda a superfície escura do sensor é coberto pelo lóbulo da orelha. Certifique-se que são eliminadas as bolsas de ar entre a pele e o sensor.

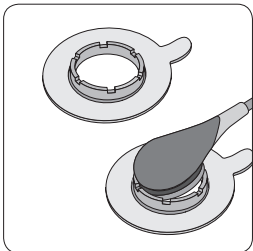
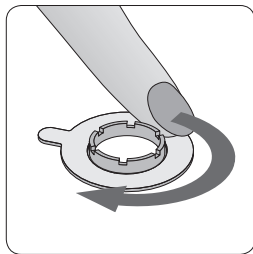
3. Enrole o cabo em torno da orelha e depois fixe a fita do cabo ao rosto, como mostrado na foto. Pressione ligeiramente o sensor e o Ear Clip com os dedos como verificação de segurança final. Fixe o cabo do sensor com um clip de roupa na camisa ou na roupa da cama.

⁽¹⁾ **Líquido** de contacto: Gel de Contacto, água limpa da torneira, água estéril e solução salina estéril.



AVISO: A aplicação de qualquer pressão ao local de medição (por exemplo a utilização de faixa de pressão) poderá causar isquemia de pressão no local de medição e, consequentemente, medições incorrectas, necrose ou – em combinação com sensores aquecidos – queimaduras.

Aplicação do sensor utilizando um Anel de Conexão Multi-Localização "Multi-Site Attachment Ring"



1. Remova o cabelo se necessário. Limpe a pele no local da medição com cotonete humedecido com isopropanol 70% (para recém-nascidos utilizar só água) e deixe secar.
2. Remover a película de fita adesiva do anel de fixação e afixar o anel ao local de medição. Pressionar delicadamente o anel de pressão. Mover o dedo em volta da circunferência do anel para assegurar uma boa fixação de toda a parte adesiva à pele.
3. Aplicar uma pequena gota do líquido de contacto (1) à área da pele no centro do anel de fixação. Assegurar que o líquido não molha o adesivo.
4. Pressione suavemente o sensor no anel de fixação até encaixar. Gire o sensor no anel e pressione suavemente o sensor contra a pele para espalhar o líquido de contacto⁽¹⁾. Certifique-se que são eliminadas as bolsas de ar entre a pele e o sensor. Fixe o cabo à pele e segure-o com um clip de roupa na camisa ou na roupa de cama. Para colocação na testa / bochecha, enrole o cabo à volta da orelha primeiro.

Nota: Em alternativa poderá clicar o sensor no Anel de Conexão Multi-Localização "Multi-Site Attachment Ring" primeiro e depois fixar o conjunto à pele.

⁽¹⁾ Líquido de contacto: Gel do Sensor, água limpa da torneira, água estéril ou solução salina estéril.

AVISO: A aplicação de qualquer pressão ao local de medição (por exemplo a utilização de faixa de pressão) poderá causar isquemia de pressão no local de medição e, conseqüentemente, medições incorrectas, necrose ou – em combinação com sensores aquecidos – queimaduras.

Paciente – Monitorização

Verifique que o $tcPCO_2$ está inicialmente a subir (período de estabilização do $tcPCO_2$) e que as leituras de SpO_2 e PR, se activadas, estão estáveis. Se necessário, reposicione o sensor.

Após a Monitorização

Quando a monitorização estiver completa, ou o tempo de monitorização tiver acabado, remover o sensor do paciente e verificar a pele, as condições da membrana e a integridade do sensor. Limpar o sensor com um cotonete embebido com Isopropanol a 70% e guardar sempre na estação de carregamento.

IMPORTANTE:

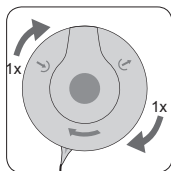
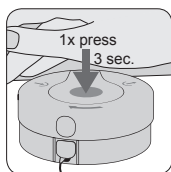
Limpar o sensor após cada utilização!

Verificar a integridade do sensor antes/depois de cada utilização!

Manter o monitor ligado e guardar o sensor na estação de carregamento entre cada monitorização

Intervalos de Manutenção

Membrana: Substitua periodicamente a membrana do sensor como indicado pelo monitor. Coloque o "Membrane Changer" numa superfície sólida e lisa. Segure a cabeça do sensor horizontalmente, com a face da membrana para cima e inserir o Sensor V-Sign™ no "Membrane Changer". Mantenha o "Membrane Changer" horizontalmente ao repetir o seguinte procedimento 4 vezes:



4x

1. Pressione para baixo lentamente, mas com firmeza, com a palma da mão, em seguida
2. Agarrar a base com uma mão, com a outra mão girar no sentido dos ponteiros do relógio, até alcançar a próxima etapa.

No final, levantar o sensor para removê-lo da base e verificar se a membrana está bem encaixada. Confirme a alteração da membrana no monitor e coloque o sensor na docking station. Iniciar-se-á uma calibração.

Para informações/instruções adicionais consulte o Manual de Utilização, o Manual Técnico ou as respectivas Instruções para Utilização do Sensor e Acessórios.