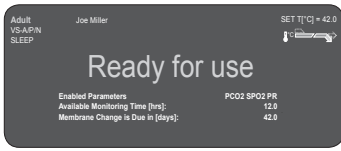


快速參考指南

適用數位監控系統 **sentec**

(軟體版本：SMB SW-V07.01; MPB SW-V05.01)

例行性使用



在使用前，請先確認監視器上是否顯示出「Ready for Use (準備就緒)」訊息

檢查：1) 目前模式、2) 選取的患者模式 (成人/嬰幼兒)、3) 溫度設定值，以及4) 可使用的監測時間。請參閱下表，選擇需要的測量參數、應用部位與建議的感應器配件。

檢查薄膜狀況及感應器的完整性。

V-Sign™ Sensor 2 VS-A/P/N的測量部位與感應器操作

成人/小兒患者 (> 一個月)

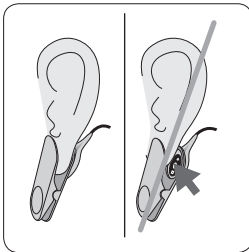
參數	測量部位	皮膚狀況	操作配件
tcPCO ₂ , SpO ₂ /PR	耳垂	完好無傷	Ear Clip
	前額下方、臉頰	完好無傷	MAR-MI
		敏感、脆弱	MAR-SF
tcPCO ₂	耳垂	完好無傷	Ear Clip
	前額下方、臉頰、鎖骨下方的胸部、上臂、耳垂後方	完好無傷	MAR-MI
		敏感、脆弱	MAR-SF
SpO ₂ /PR	耳垂	完好無傷	Ear Clip
	前額下方、臉頰	完好無傷	MAR-MI
		敏感、脆弱	MAR-SF

嬰兒 (未滿一個月)

參數	測量部位	皮膚狀況	操作配件
tcPCO ₂	鎖骨下方的胸部、腹部、背部、前額下方、大腿內側或前部	成熟、完好無傷	MAR-MI
		敏感、脆弱	MAR-SF

注意：若為V-Sign™感應線VS-A/P (灰色連接線)，僅可使用SpO₂/PR監測成人/小兒患者的耳垂。

注意：若未許可讓選取的測量部位使用SpO₂/PR參數，請確定已停用該等參數。



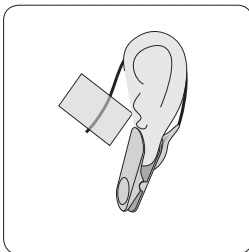
使用耳夾操作感應線

1. 使用沾有70%異丙醇的棉花棒清潔耳垂，並等待其乾燥後，將感應線嵌入耳夾，撕下膠帶背片，在感應線表面滴一小滴接觸液體⁽¹⁾。請穩固地握住感應線，以免接觸液體流出感應線表面。
2. 將耳垂朝水平方向拉。橫向穩固握住感應線，並移至定位後，覆在耳垂的後方，由上方闔上耳夾，然後鬆開耳垂以回復原位。

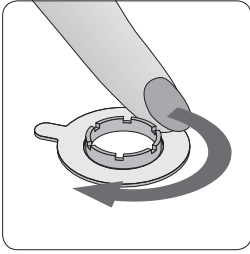
注意：若耳垂覆蓋住感應線的整個黑色表面，即表示操作正確，並請確定皮膚與感應線之間沒有任何空氣間隙。

3. 將感應線接線由耳背下方往上繞，並持續繞到臉頰後，以透氣膠帶固定 (如圖示)，再以手指輕輕按壓感應線及耳夾，完成最後的操作確認。使用衣夾將連接線夾在患者的衣服或床單上。

⁽¹⁾接觸液體：SenTec的傳導膠、乾淨的自來水、蒸餾水或無菌的生理食鹽水。



警告：若在測量部位施加任何壓力 (例如：使用壓力繃帶)，可能會導致測量部位產生壓力性局部缺血，進而使測量值失準、缺血性壞死，或加上加熱感應線時造成灼傷。

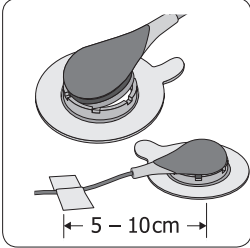


使用多點連接環操作感應線

1. 若有必要，請剔除測量部位的毛髮。使用沾有70%異丙醇的棉花棒清潔測量部位的皮膚（未滿月的嬰兒僅可使用清水），並等待其乾燥。
2. 撕下連接環的膠帶背片，將環圈貼覆於測量部位，然後輕壓夾環，再以手指輕壓環圈的周圍，以確定已完全密合且整個表面皆緊貼皮膚。
3. 在連接環中央的皮膚滴一小滴接觸液體^①。請注意接觸液體不可弄濕黏貼部分。
4. 握住感應器的線扣，從邊緣靠近多點連接環（MAR），然後先將感應器頂端嵌入環圈，再將線扣輕輕往下壓。轉動環圈上的感應器，輕輕往皮膚上按壓感應器，以使接觸液體(1)擴散，且皮膚與感應器之間不可有空氣間隙。使用透氣膠帶將連接線貼覆於皮膚上，並以衣夾固定在上衣或床單上。若貼放在前額/臉頰上，請先將連接線繞過耳朵後，再黏貼固定。

注意：您也可以將感應器先嵌入多點部位連接環，再將組件貼覆至皮膚。

^①接觸液體：SenTec的接觸凝膠、乾淨的自來水、蒸餾水或無菌的生理食鹽水。



警告：若對測量部位施加任何壓力（例如：使用壓力繃帶），可能會導致測量部位產生壓力性局部缺血，進而使測量值失準、缺血性壞死，或加上加熱感應器時造成灼傷。

患者一監測

確認tcPCO₂正在上升（tcPCO₂穩定階段），若已啟用SpO₂和PR，請確認兩者的讀數皆穩定，若有必要，請重新調整感應器位置。

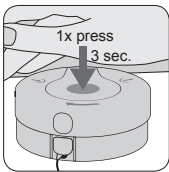
監測後

請在監測完成後或在監測時間結束後，取下患者皮膚上的感應線，並檢查皮膚、薄膜狀況以及感應線的完整性。使用沾70%異丙醇的棉花棒清潔感應線，並將感應線收入校正感應室放好。

重要：

請務必在感應線使用完畢後，進行清潔！應在感應線使用前/後檢查感應線是否完好無損，且在每一次監測完畢後，讓監視器保持開機狀態，並將感應線收入校正感應室放好。

維護間隔

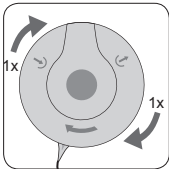


薄膜

您至少必須依監視器之要求，更換感應線薄膜。將薄膜更換模組放在平穩的表面上，然後穩固握住感應線的頂端，將覆有薄膜的一面朝上，再將V-Sign™感應線插入薄膜更換模組。請維持薄膜更換模組的水平，重複以下步驟4次：

4x

1. 以手掌的後半部慢慢確實地往下壓。
2. 以一手穩定更換器的底部，另一手將更換器之上半部，以順時針方向轉動至下一個停止點。



最後，稍微拉起感應線，將其自更換器中取出，並確認薄膜已確實貼覆於感應線表面。在監視器上確認薄膜更換程序，然後將感應線放回校正感應室，系統會開始進行校正。若需要更多說明指示、例行檢查或維護建議的相關資訊，請參閱感應線及/或拋棄式用品的說明手冊、技術手冊，或相關的使用指南。

sentec

SenTec AG, Ringstrasse 39, CH-4106 Therwil, Switzerland, www.sentec.ch

CE

0120

HB-006500-e